

S邸耐震補強工事 記録写真



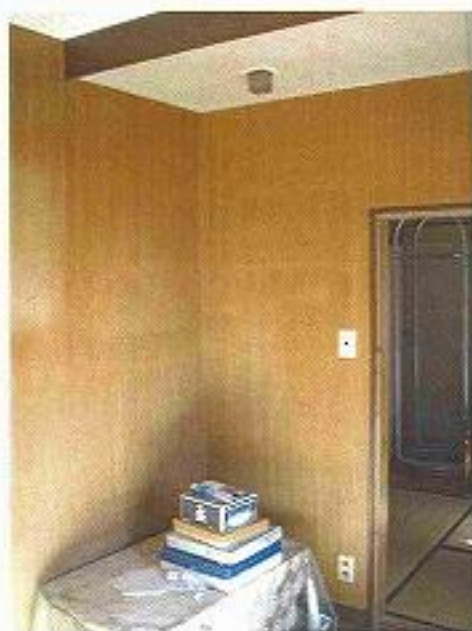
着工 平成19年12月17日

竣工 平成19年12月28日

清本建設株式会社

S邸工事記録写真

リビング 現状



S邸工事記録写真

リビング 壁補強



S邸工事記録写真

リビング 壁補強



S邸工事記録写真

リビング 壁補強



S邸工事記録写真

和室(東側)入口 壁補強



S邸工事記録写真

和室(東側)入口 壁補強



S邸工事記録写真

和室(西側)入口 収納



S邸工事記録写真

和室(西側) 収納・床の間



S邸工事記録写真

和室(西側) 収納・床の間



S邸工事記録写真

和室(西側) 収納・床の間



S邸工事記録写真

和室(西側) 収納・床の間



S邸工事記録写真

勝手口 壁新設



S邸工事記録写真

勝手口 壁新設



S邸工事記録写真

勝手口 壁新設

